



Projeto Arquitetônico

# Estudo do Terreno

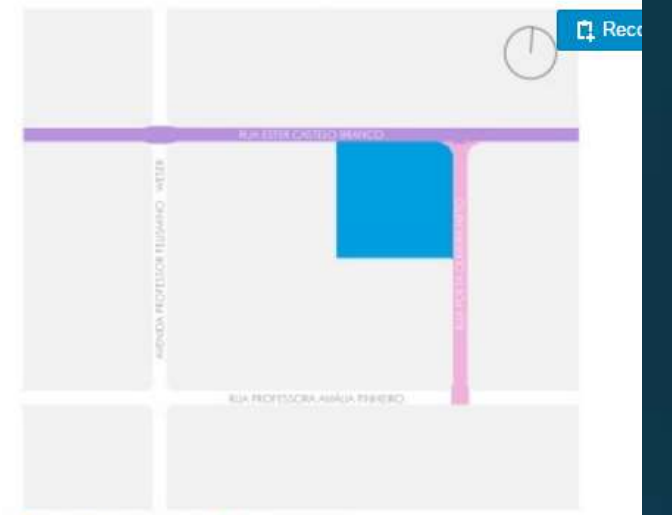
# Estudo do terreno



■ BAIRRO MORROS  
1 | ESCALA CIDADE  
0 2500 5000 7500 m



■ AV. PRESIDENTE KENNEDY ■ RUA ESTER CASTELO BRANCO  
2 | ESCALA BAIRRO  
0 250 500 750 m



■ TERRENO ■ ACESSO PRINCIPAL ■ ACESSO SECUNDÁRIO  
3 | ESCALA QUADRA  
0 25 50 75 m



4 | ESCALA CIDADE VIA SATÉLITE. SEM ESCALA



5 | ESCALA BAIRRO VIA SATÉLITE. SEM ESCALA



6 | ESCALA QUADRA VIA SATÉLITE. SEM ESCALA

# Estudo do terreno



# Estudo do terreno

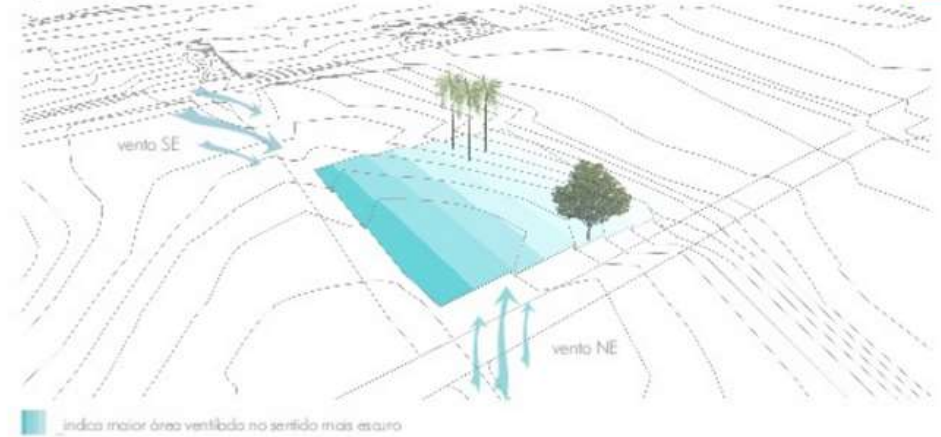
## 1 | LEGISLAÇÃO - PARÂMETROS URBANÍSTICOS

ZONA HABITACIONAL ZR 2 - 96				
IA	RECUOS MÍNIMOS			TO
	FRENTE	LATERAIS	FUNDOS	
2,00	5,00	1,50 E ZERO	2,50	60%

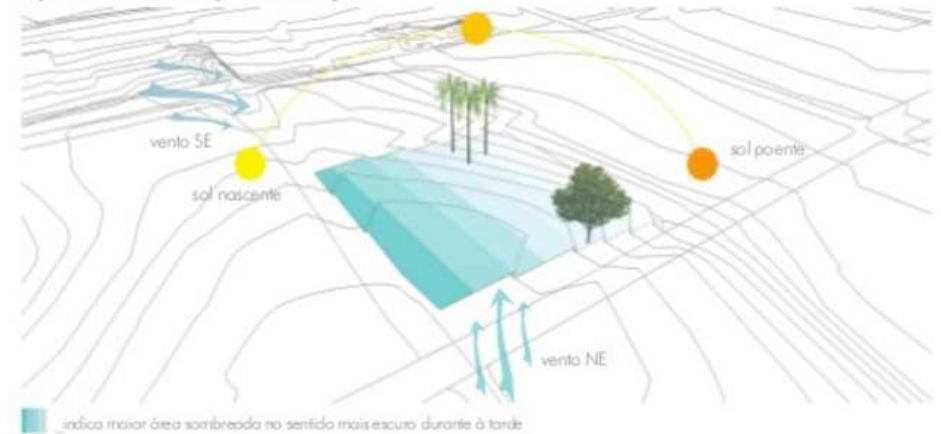
Zona Residencial ZR2: caracterizada por ocupação de baixa densidade, em lotes de média porte.



## 2 | ESTUDO DE VENTILAÇÃO



## 3 | ESTUDO DE VENTILAÇÃO E INSOLAÇÃO





# Estudo do terreno

PROGRAMA DE NECESSIDADES			
SOCIAL	ÍNTIMO	SERVIÇO	LAZER
HALL	ESTAR ÍNTIMO	GARAGEM	PISCINA
ESCRITÓRIO	HOME THEATER	HALL	APOIO
ESTAR	SAPATARIA	COZINHA	CHURRASQUEIRA
PÁTIO INTERNO	ROUPARIA	COFA	BAR
LAVABO	SUÍTE FILHO I	DEP. EMPREGADA	BATERIA SANITÁRIA
JANTAR	CLOSET	B.W.C.	DEPÓSITO
VARANDA	B.W.C.	LAVANDERIA	DEPÓSITO MANUTENÇÃO
	VARANDA	DEPÓSITO	SAIA DE JOGOS
	SUÍTE FILHO II	CORADOURO	
	CLOSET		
	B.W.C.		
	VARANDA		
	SUÍTE FILHA		
	CLOSET		
	B.W.C.		
	VARANDA		
	SUÍTE CASAL		
	CLOSET		
	B.W.C.		
	VARANDA		

PRÉ - DIMENSIONAMENTO MODULAR		
SETOR SOCIAL		
AMBIENTE	MÓDULO (3,60 m x 5,40 m)	ÁREA (m²)
HALL	1/2	9,72
ESCRITÓRIO	2	38,88
ESTAR	2	38,88
PÁTIO INTERNO	3	58,32
LAVABO	1/2	9,72
JANTAR	2	38,88
VARANDA	1	19,44
<b>SUBTOTAL</b>		<b>213,84 m²</b>
SETOR DE LAZER		
AMBIENTE	MÓDULO (3,60 m x 5,40 m)	ÁREA (m²)
PISCINA	3	58,32
APOIO	2	38,88
CHURRASQUEIRA	1/2	9,72
BAR	1	19,44
BATERIA SANITÁRIA	1	19,44
DEPÓSITO	1/2	9,72
DEPÓSITO MANUTENÇÃO	1/2	9,72
SAIA DE JOGOS	2	38,88
<b>SUBTOTAL</b>		<b>204,12 m²</b>

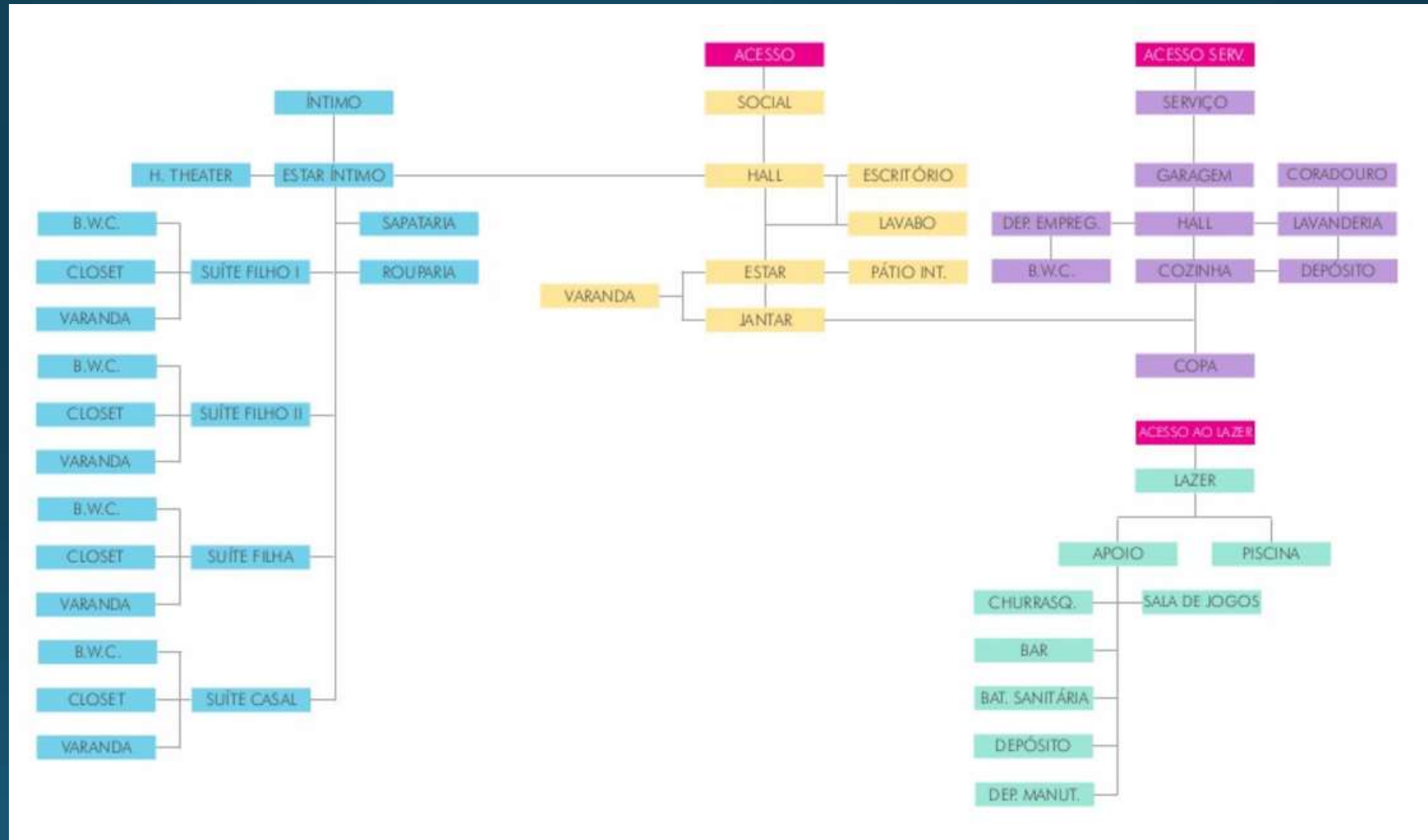
SETOR ÍNTIMO		
AMBIENTE	MÓDULO (3,60 m x 5,40 m)	ÁREA (m²)
ESTAR ÍNTIMO	2	38,88
HOME THEATER	1	19,44
SAPATARIA	1/2	9,72
ROUPARIA	1/2	9,72
SUÍTE FILHO I	1	19,44
CLOSET	1	19,44
B.W.C.	1/2	9,72
VARANDA	1/2	9,72
SUÍTE FILHO II	1	19,44
CLOSET	1	19,44
B.W.C.	1/2	9,72
VARANDA	1/2	9,72
SUÍTE FILHA	1	19,44
CLOSET	1	19,44
B.W.C.	1/2	9,72
VARANDA	1/2	9,72
SUÍTE CASAL	2	38,88
CLOSET	1/2	9,72
B.W.C.	1	19,44
VARANDA	1/2	9,72
<b>SUBTOTAL</b>		<b>349,92 m²</b>

SETOR DE SERVIÇO		
AMBIENTE	MÓDULO (3,60 m x 5,40 m)	ÁREA (m²)
GARAGEM	4	77,76
HALL	1/2	9,72
COZINHA	1	19,44
COFA	1/2	9,72
DEPENDÊNCIA EMPREGADA	1	19,44
B.W.C.	1/2	9,72
LAVANDERIA	1	19,44
DEPÓSITO	1/2	9,72
CORADOURO	3	58,32
<b>SUBTOTAL</b>		<b>223,56 m²</b>
<b>ÁREA TOTAL</b>		<b>1090,58 m²</b>

GRÁFICO DE ÁREAS

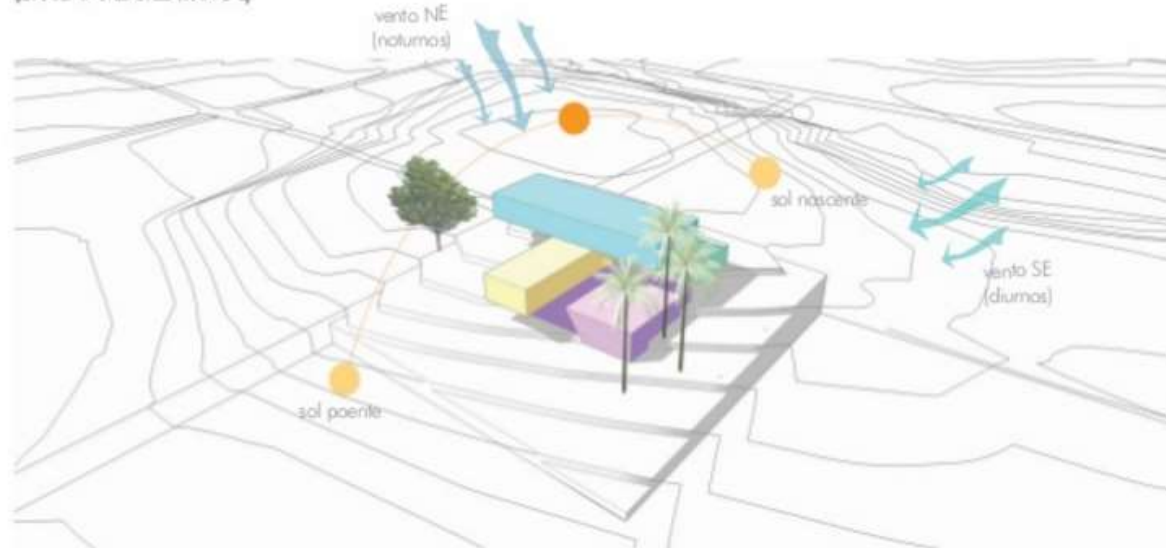


# Estudo do terreno



# Estudo do terreno

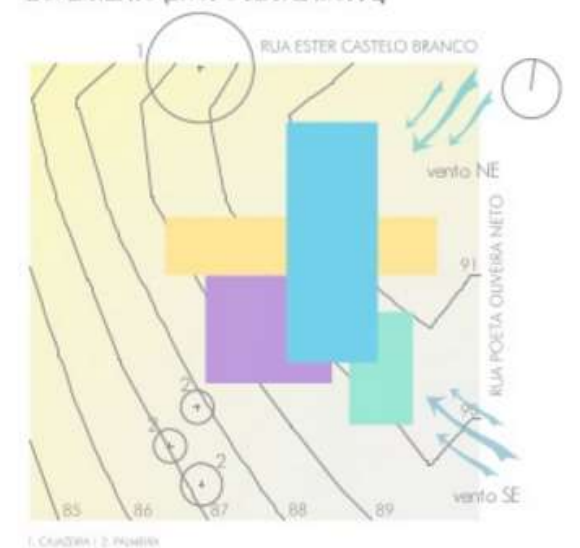
1 | TOPOGRAFIA, VEGETAÇÃO, VENTILAÇÃO, INSOLAÇÃO E ZONEAMENTO (ESTUDO TRIDIMENSIONAL)



\_LEGENDA:

- SETOR SOCIAL
- SETOR ÍNTIMO
- SETOR DE SERVIÇO
- SETOR DE LAZER

2 | TOPOGRAFIA, VEGETAÇÃO, VENTILAÇÃO, INSOLAÇÃO E ZONEAMENTO (ESTUDO BIDIMENSIONAL)



1. QUADRA | 2. PAVIMENTO

0 5 10 20 m

■ indica maior área sombreada no sentido mais escuro durante o dia